

50 év az előregyártás szolgálatában

Palotás László-díj átadás

2018. dec. 3.
Tápai Antal

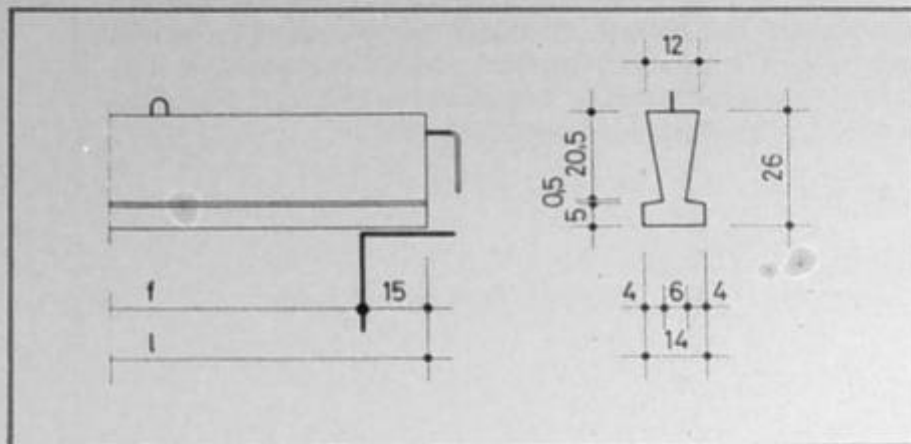
„G” JELŰ VASBETON FÖDÉMGERENDÁK

A gerendák a terheléstől függően 60 és 100 cm tengelykiosztással kéttámaszú tartóként alkalmazhatók.

A gerendákhoz alkalmazható kitöltő elemek: B 60, B 100.

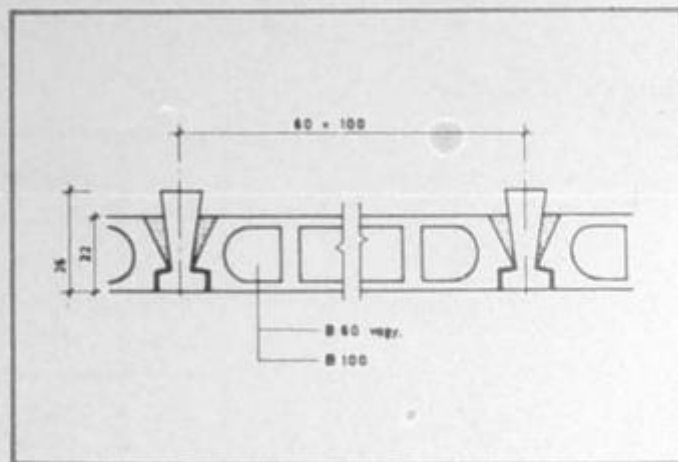
Vonatkozó előírások: „Födémek TTI C 3” szerkezetterv gyűjtemény.

ÉVM alkalmazási engedély száma: 2378/78.



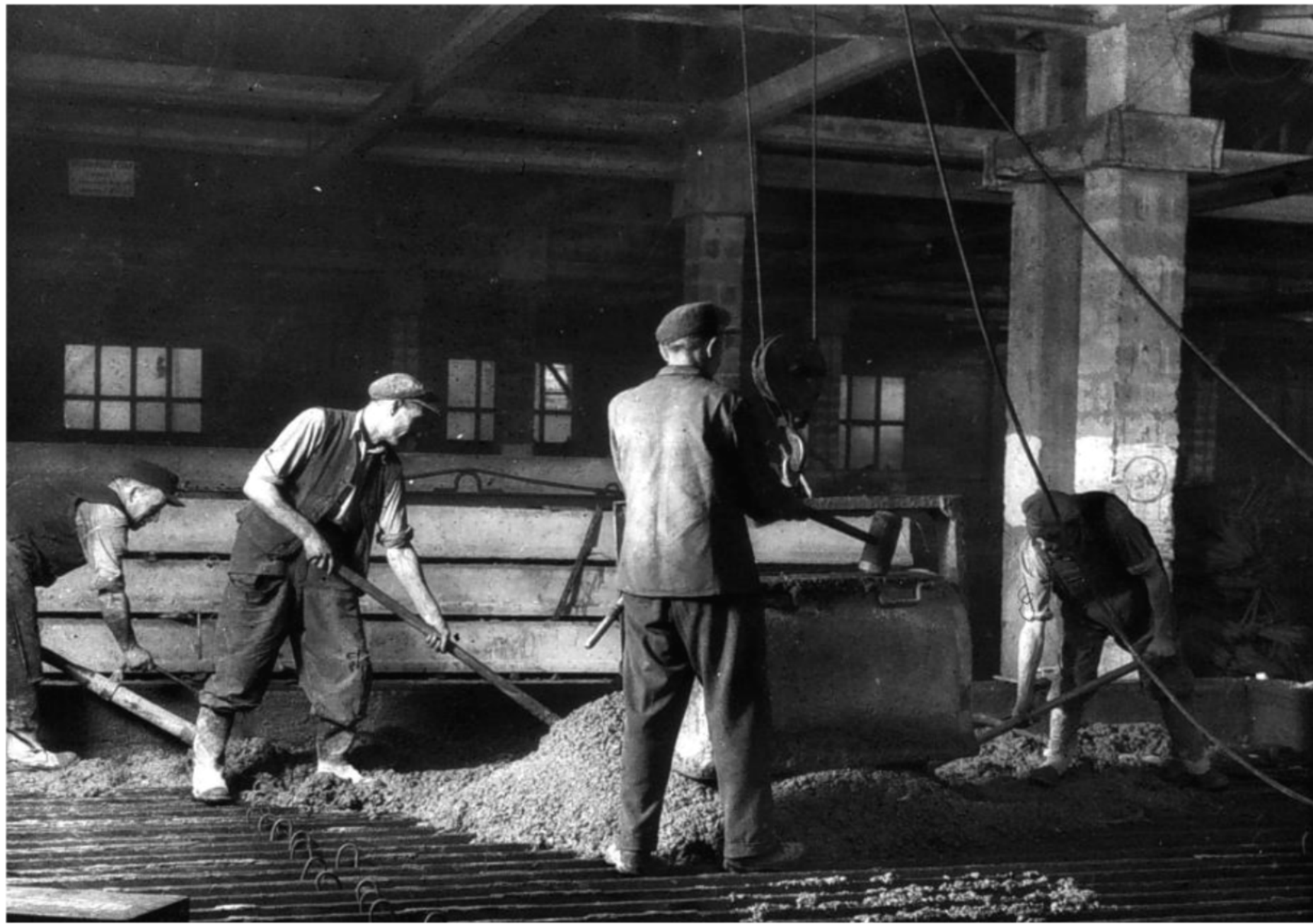
Jellemző adatok:

Jel	Méretek		Térfogat	Tömeg	Hatángénybevitel	
	cm				M_{H1}	Q_{H1}
	f	l				
G 42-33	4,20	4,50	117	292	32,86	13,90
G 44-33	4,40	4,70	122	305	32,86	12,75
G 46-33	4,60	4,90	127	318	32,86	11,67
G 48-30	4,80	5,10	132	331	30,78	9,78
G 48-40	4,80	5,10	132	331	40,40	13,05
G 50-44	5,00	5,30	138	344	43,99	13,30
G 52-44	5,20	5,50	143	357	43,99	12,30
G 54-40	5,40	5,70	148	370	40,40	10,40
G 56-44	5,60	5,90	153	383	43,99	10,64



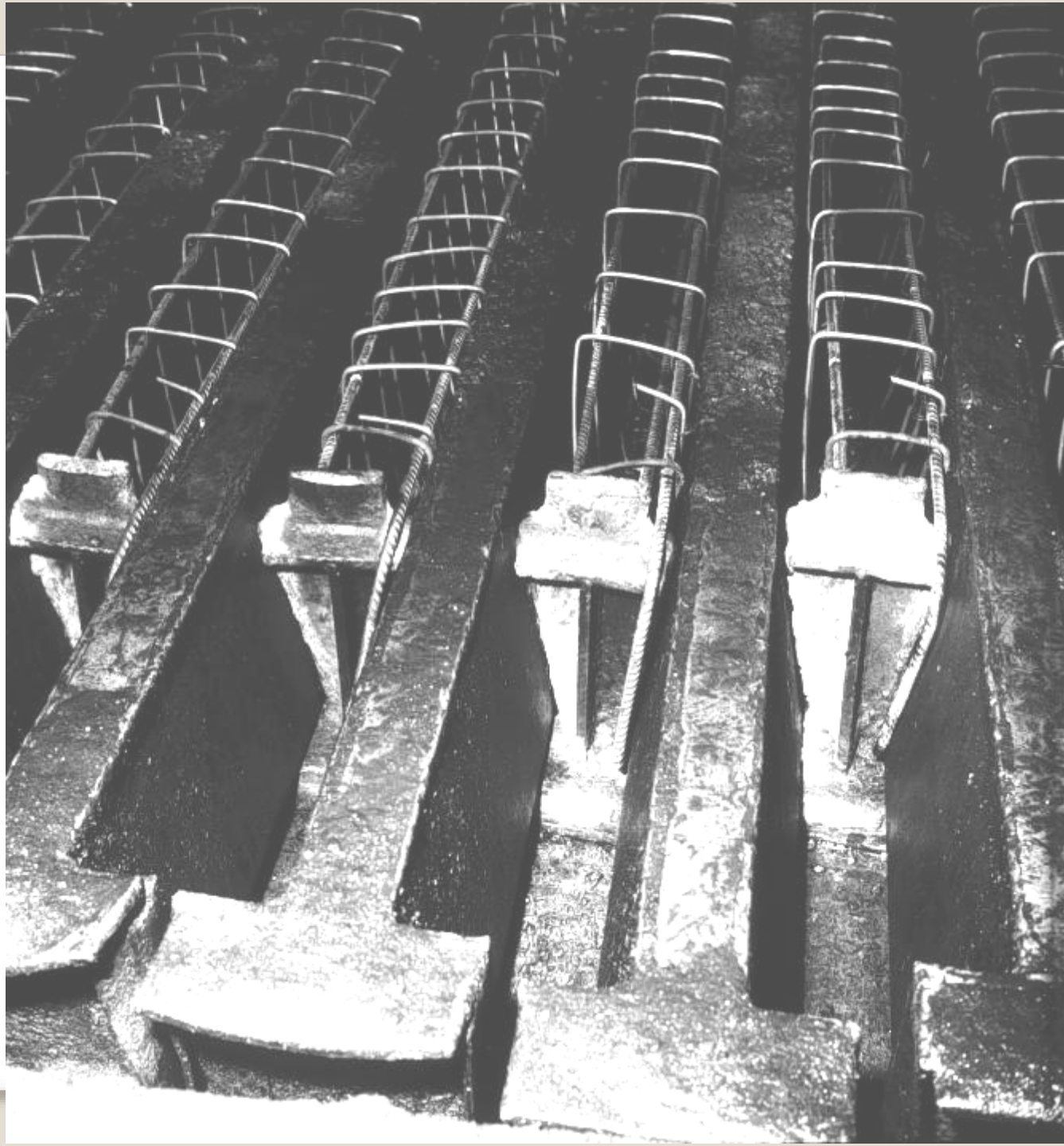
Gerendák és béléstartók összeépítése.

Gyártja: BVM Dunaújvárosi Gyára

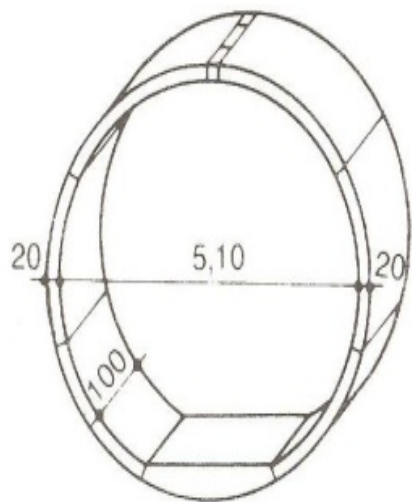




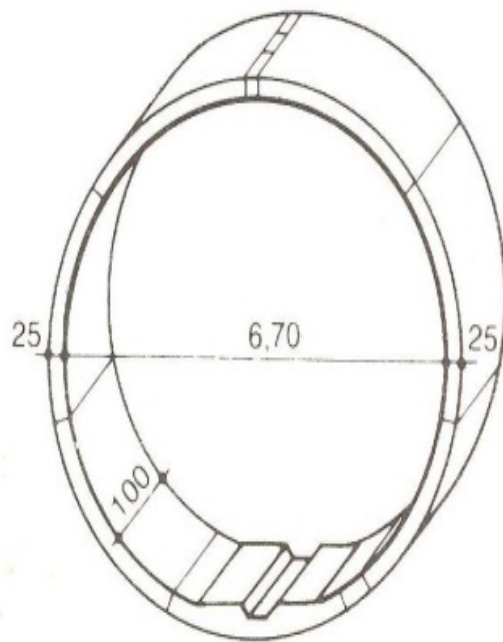




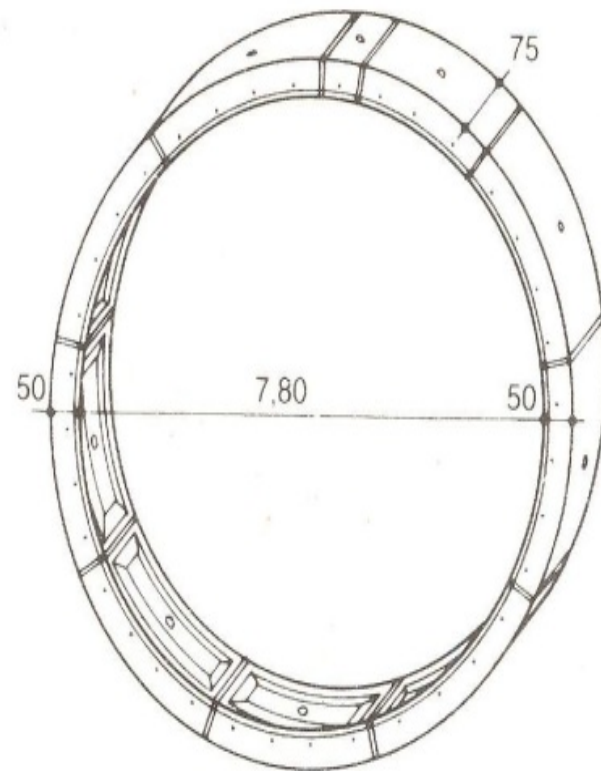




A Budapesti, a Prágai és a Kalkuttai Metró vonalalagút gyűrűje



A Belgrádi Vračar vasúti alagút tübinggyűrűje



A Prágai Metró alagút állomás tübinggyűrűje













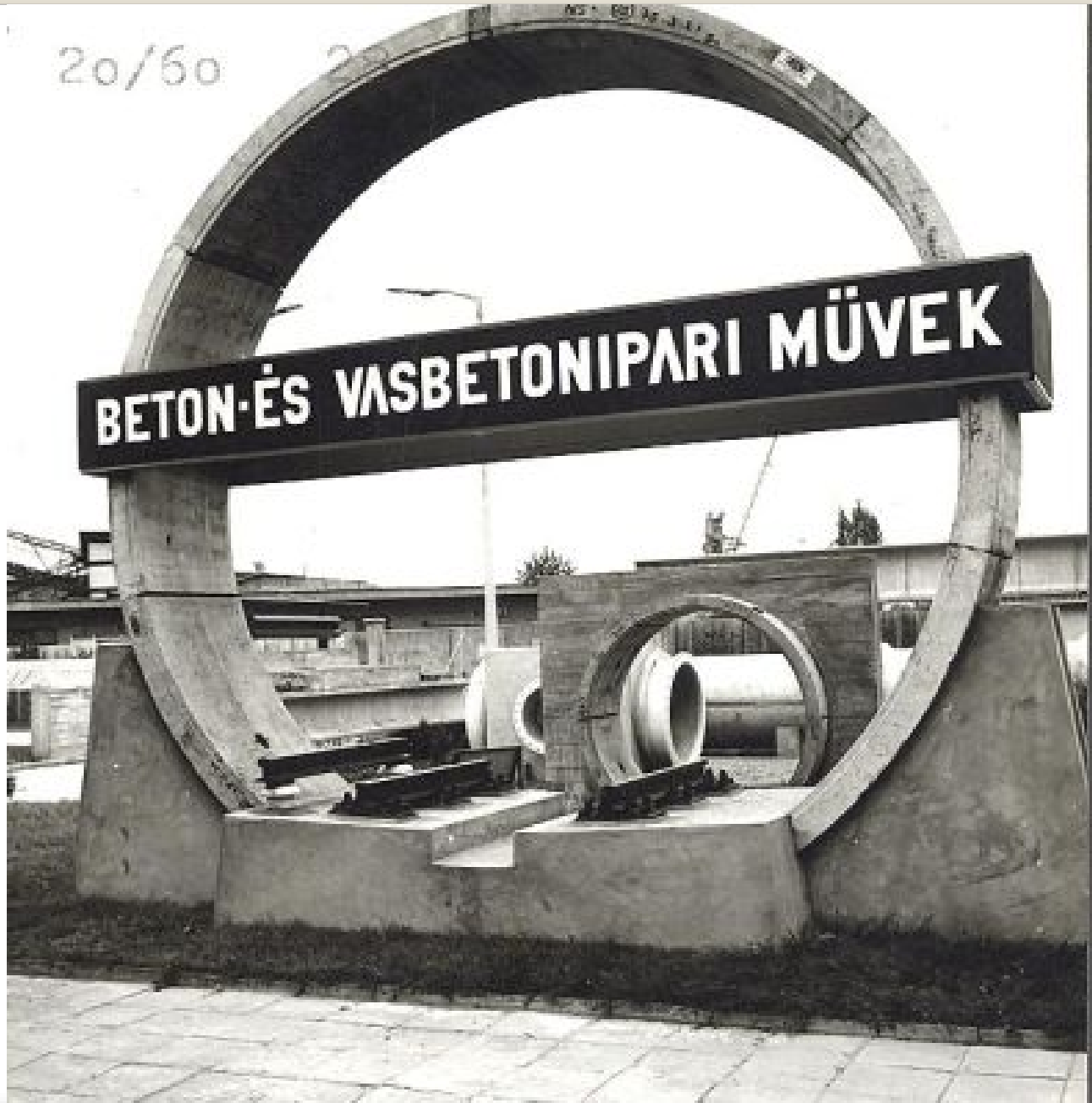




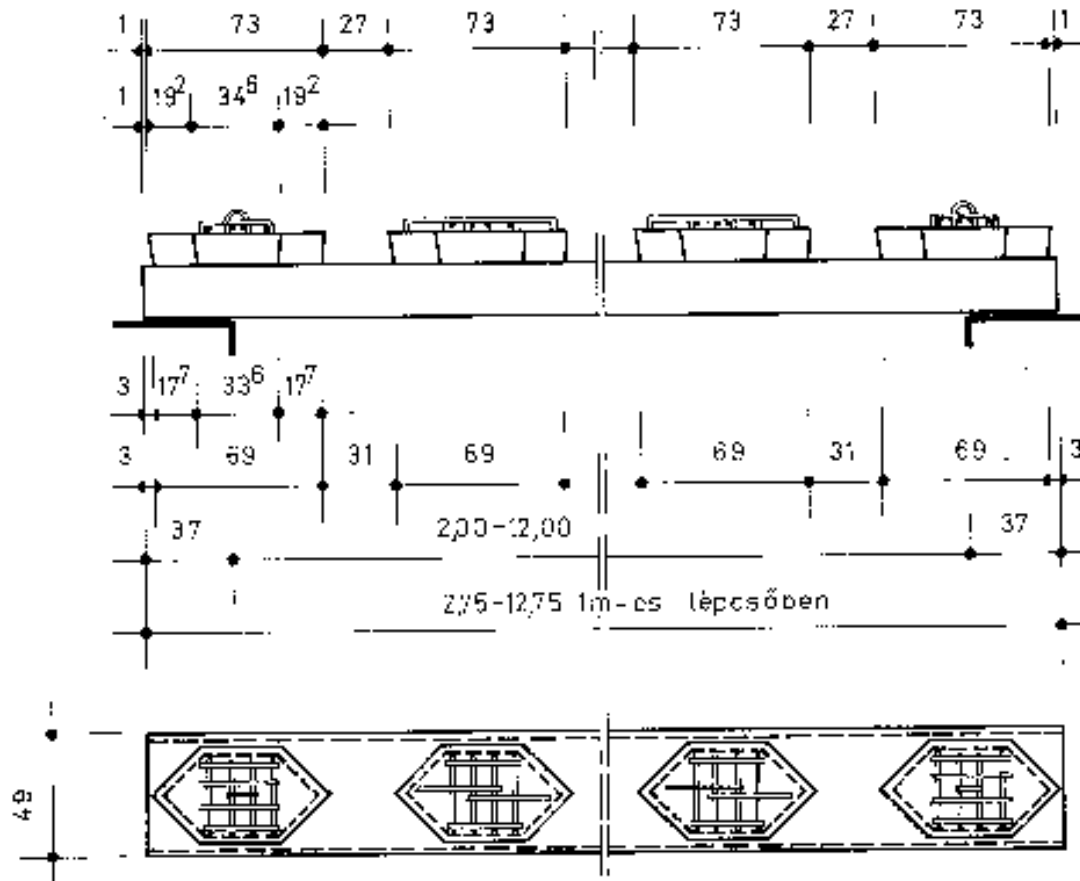


20/60

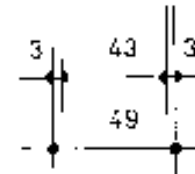
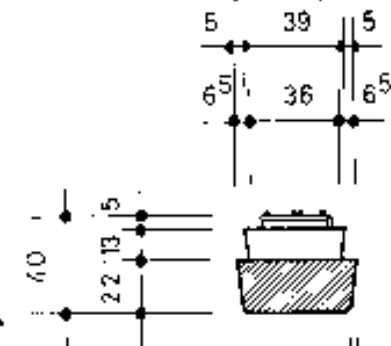
BETON-ÉS VASBETONIPARI MÜVEK



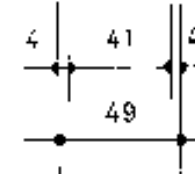
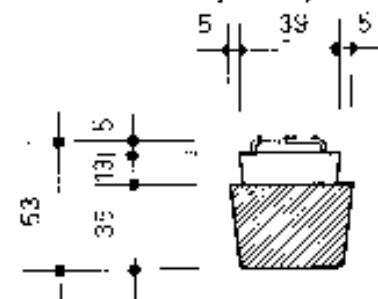
KCS jelű hídgerenda



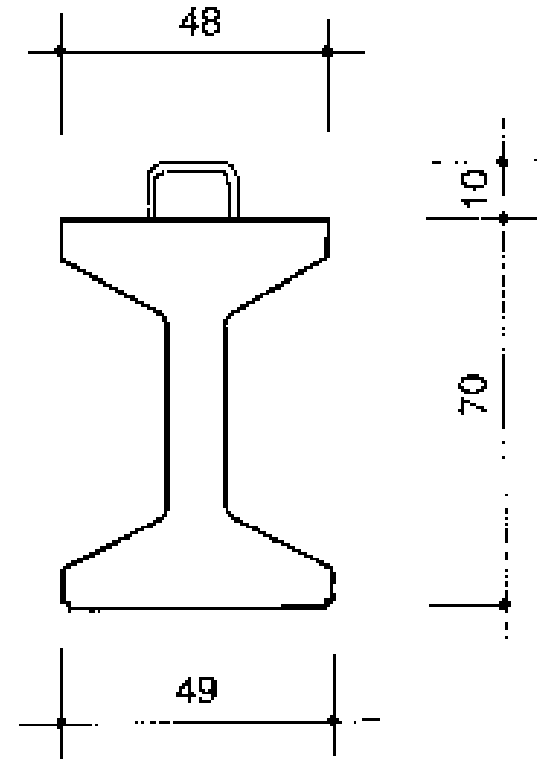
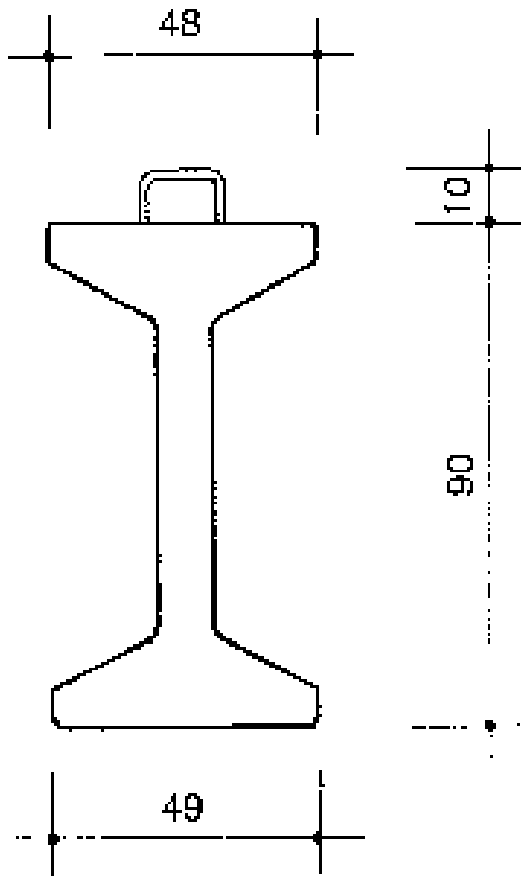
KCS 2,75-8,75-22



KCS 8,75-12,75-35

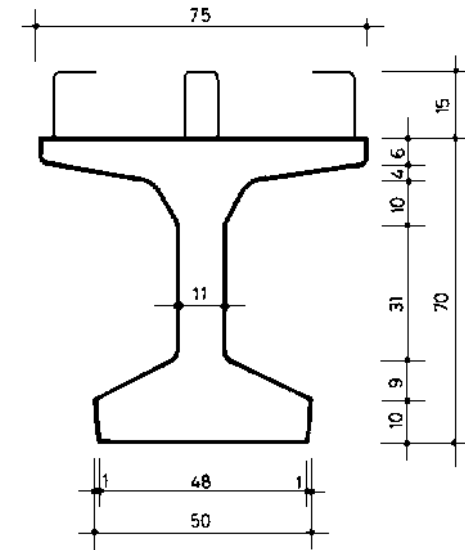
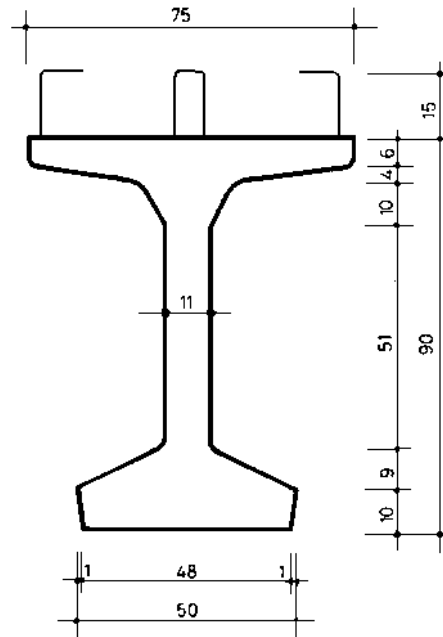
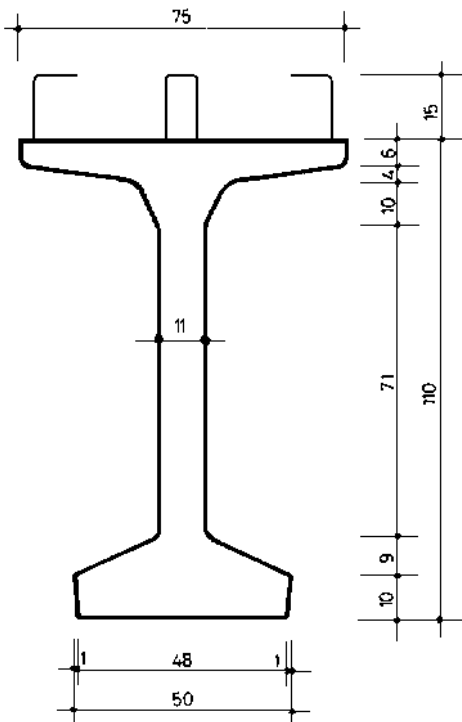


EHGE jelű hídszerelő





EHGT hídgerenda tartócsalád



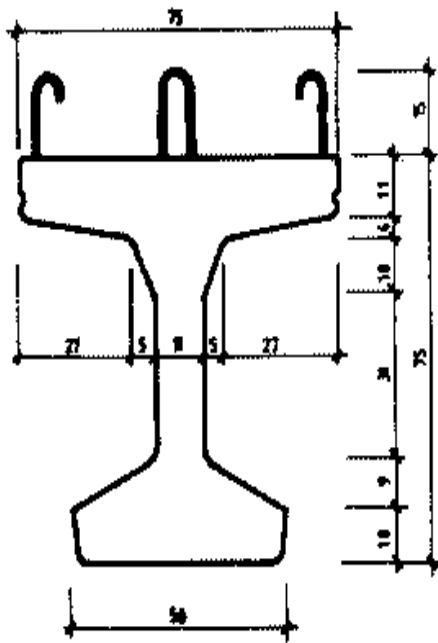




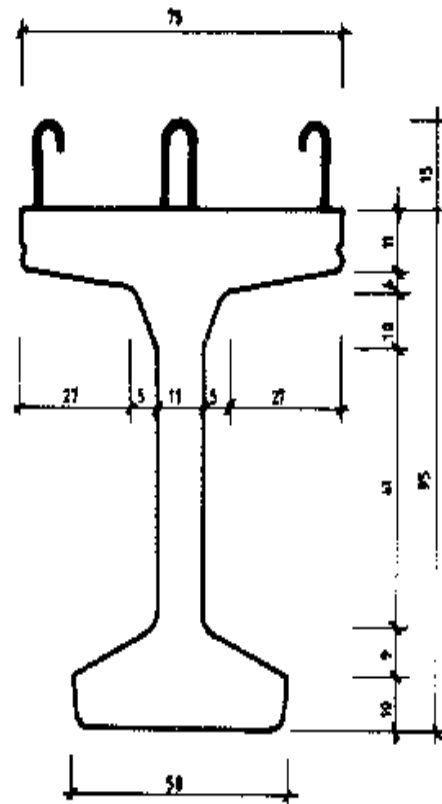




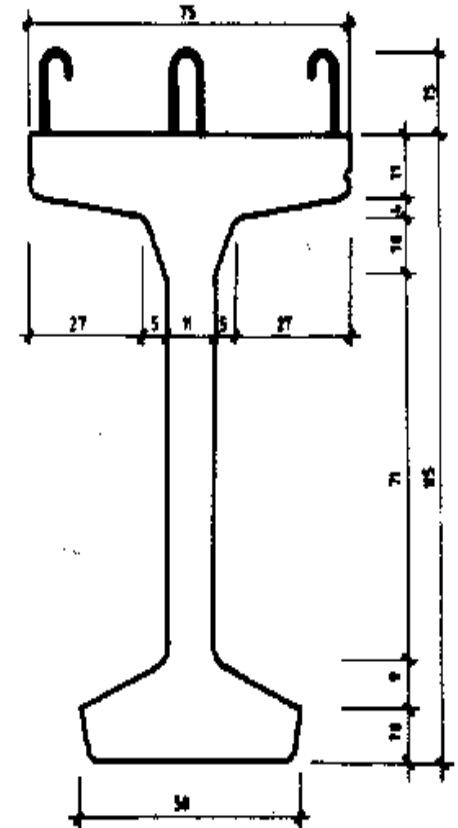
EHGTM előregyártott hídgerenda tartók



EHGTM 75



EHGTM 95



EHGTM 115



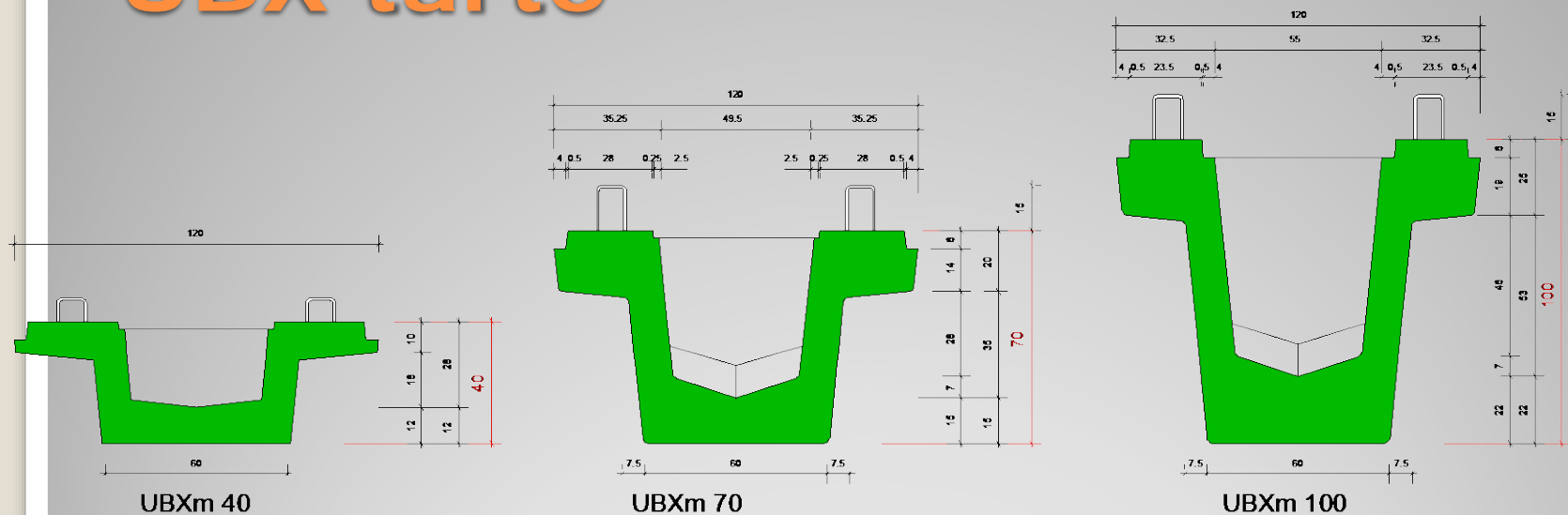








UBX tartó



10-26 m szabadnyílású,

különösen alkalmas nagy terhelésű különleges födémek készítésére

EHGTM gerendákhoz képest jóval nagyobb teherbírás és keresztirányú merevség jellemzi,

A termék tartós szabályozását tartalmazó Műszaki Feltételek száma: BVM-MF-85/02.

A Műszaki Feltétel száma: BVM-MF-03/01

Alkalmazási hozzájárulás száma:905/2002. Érvényességi ideje:2007.febr.28.



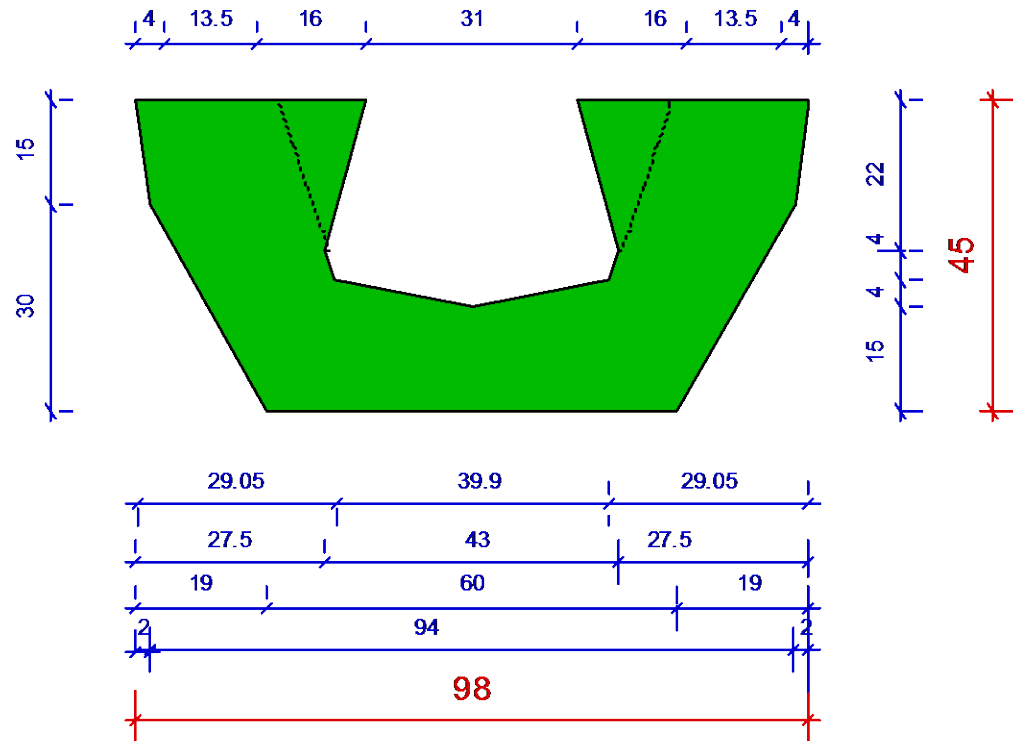
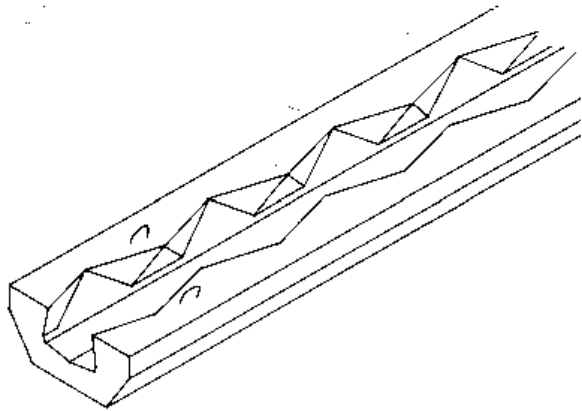




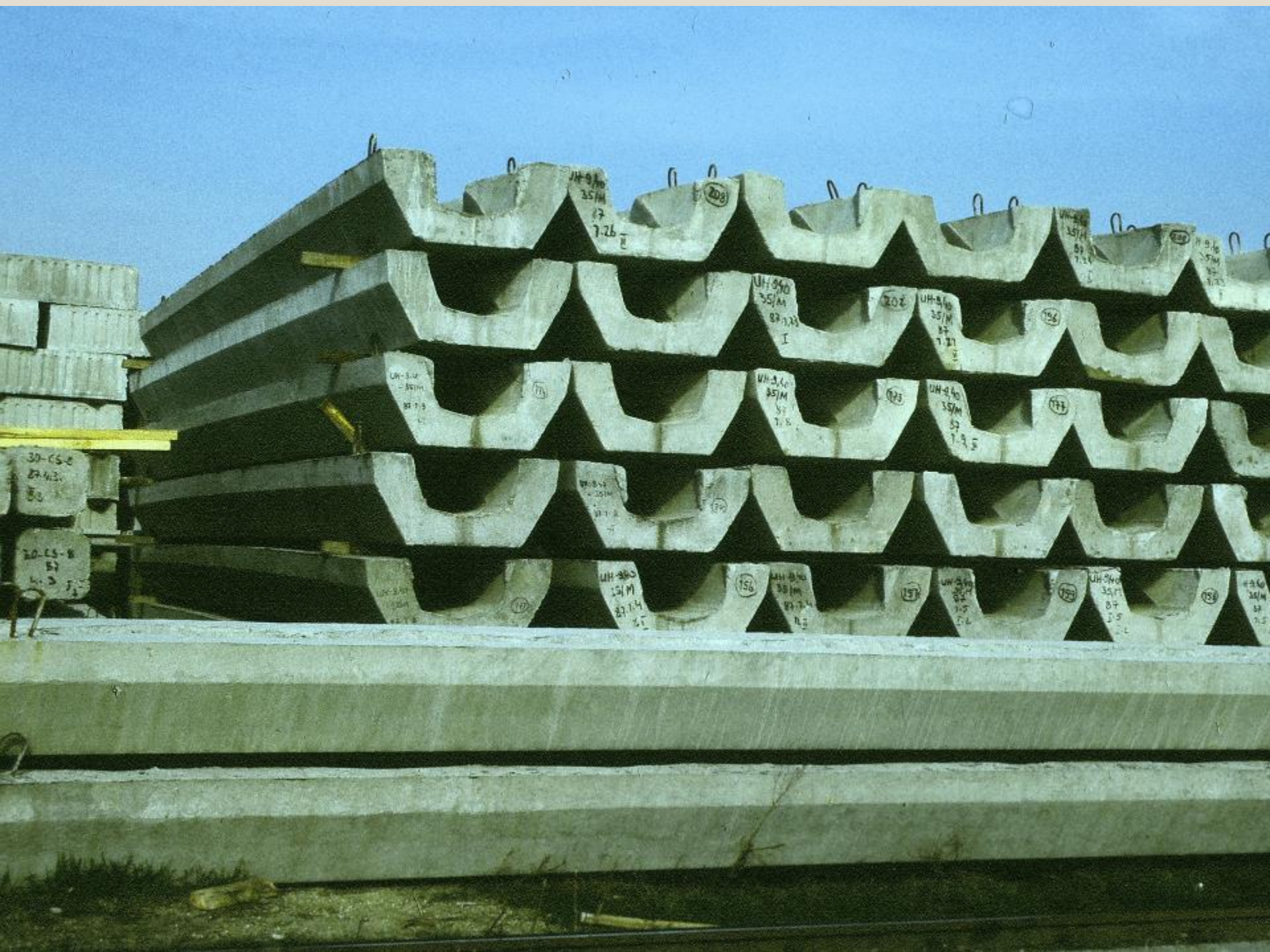




UH gerenda



UH JELŰ VASBETON HÍDGERENDA



UH-300
35/M
87
7.26

208

UH-300
35/M
87
7.26

UH-300
35/M
87
7.26

UH-300
35/M
87
7.26
I

202

UH-300
35/M
87
7.26

196

UH-300
35/M
87
7.26

195

UH-300
35/M
87
7.26

193

UH-300
35/M
87
7.26

197

UH-300
35/M
87
7.26

192

30-ES-8
87
88

30-ES-8
87
89

UH-300
35/M
87
7.26

198

UH-300
35/M
87
7.26

191

UH-300
35/M
87
7.26

199

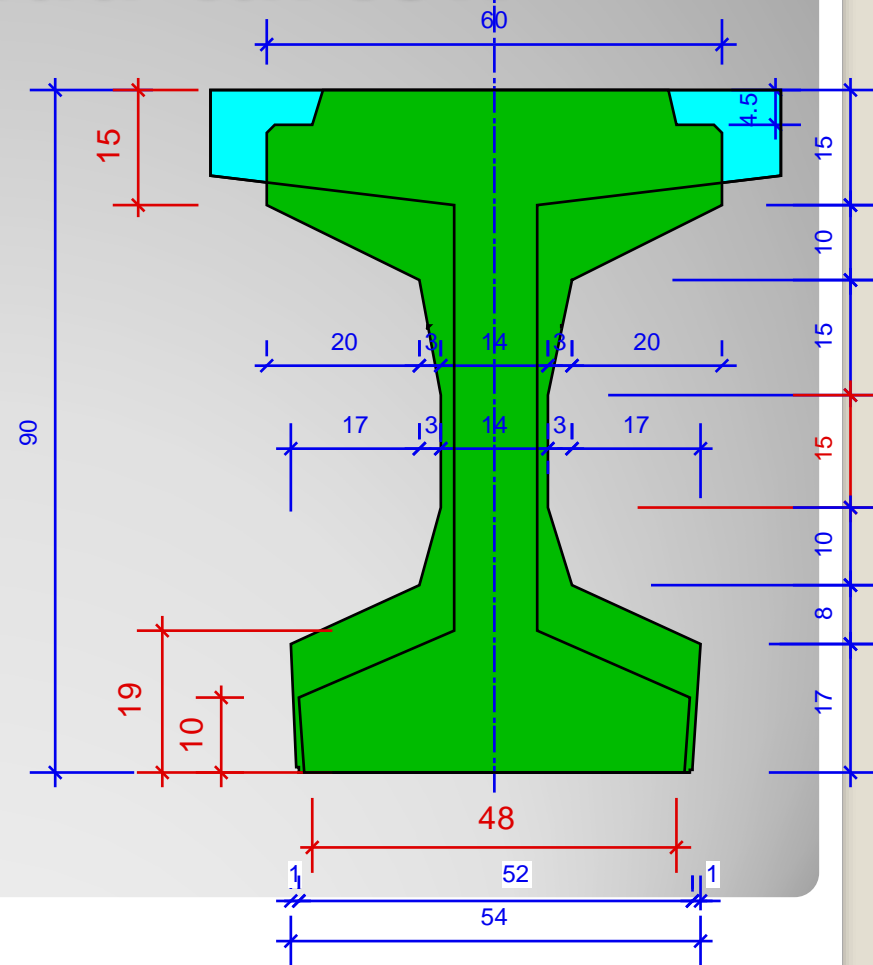
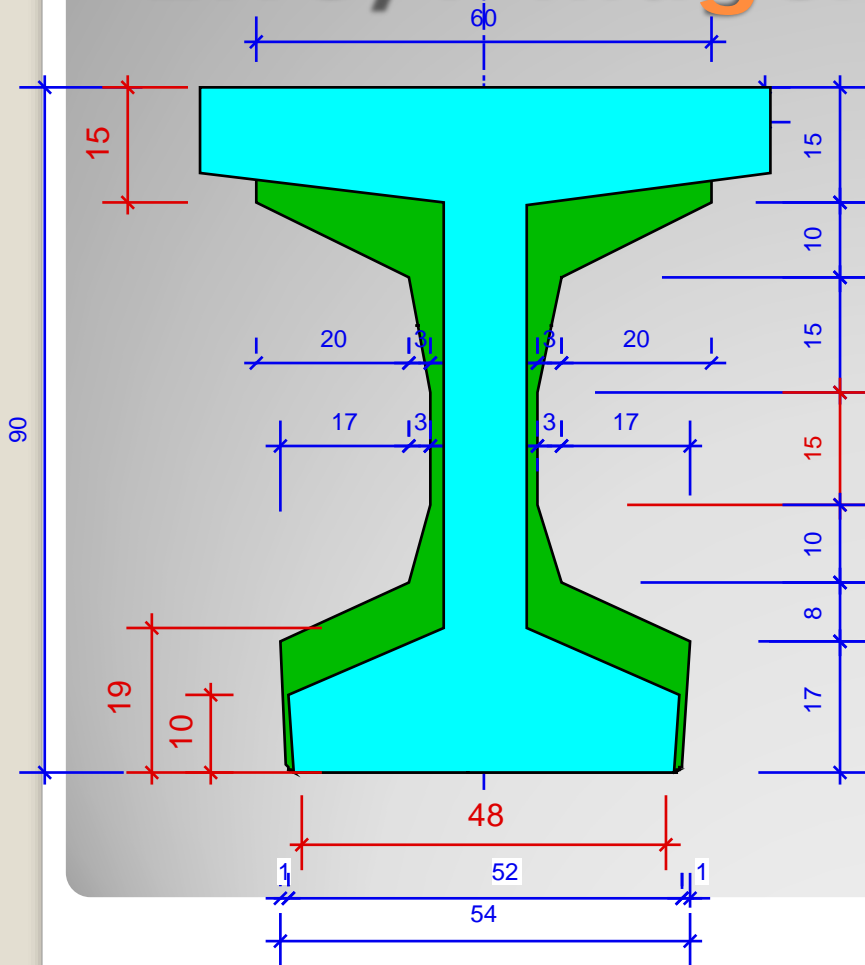
UH-300
35/M
87
7.26

194

UH-300
35/M
87
7.26



EHG/F hídgerenda tartók





HEGYESHALOM



A fejlesztett EHGTMF 130-as 30, 80 m hosszú tartók először az M-1 autópálya hegyeshalmi határátkelő előtti felüljáróba kerültek beépítésre. Ezt a tartót tervezték be a 44-es fő út Békéscsaba Gyula közötti szakaszán, valamint a tisaugi híd ártéri szakaszán is.





















Pörgetett technológia
Pörgető gép



Pörgetett technológia
Spirálózó gép



Több lépcsőben készített pörgetett elem

Tö
ele



G-22

G23





**Köszönöm a megtisztelő
figyelmet!**